

附 图

附图 1 项目地理位置图

附图 2 项目周边环境图

附图 3 项目总平面布置图

附图 4 项目环评阶段内部雨、污水排水管布置图

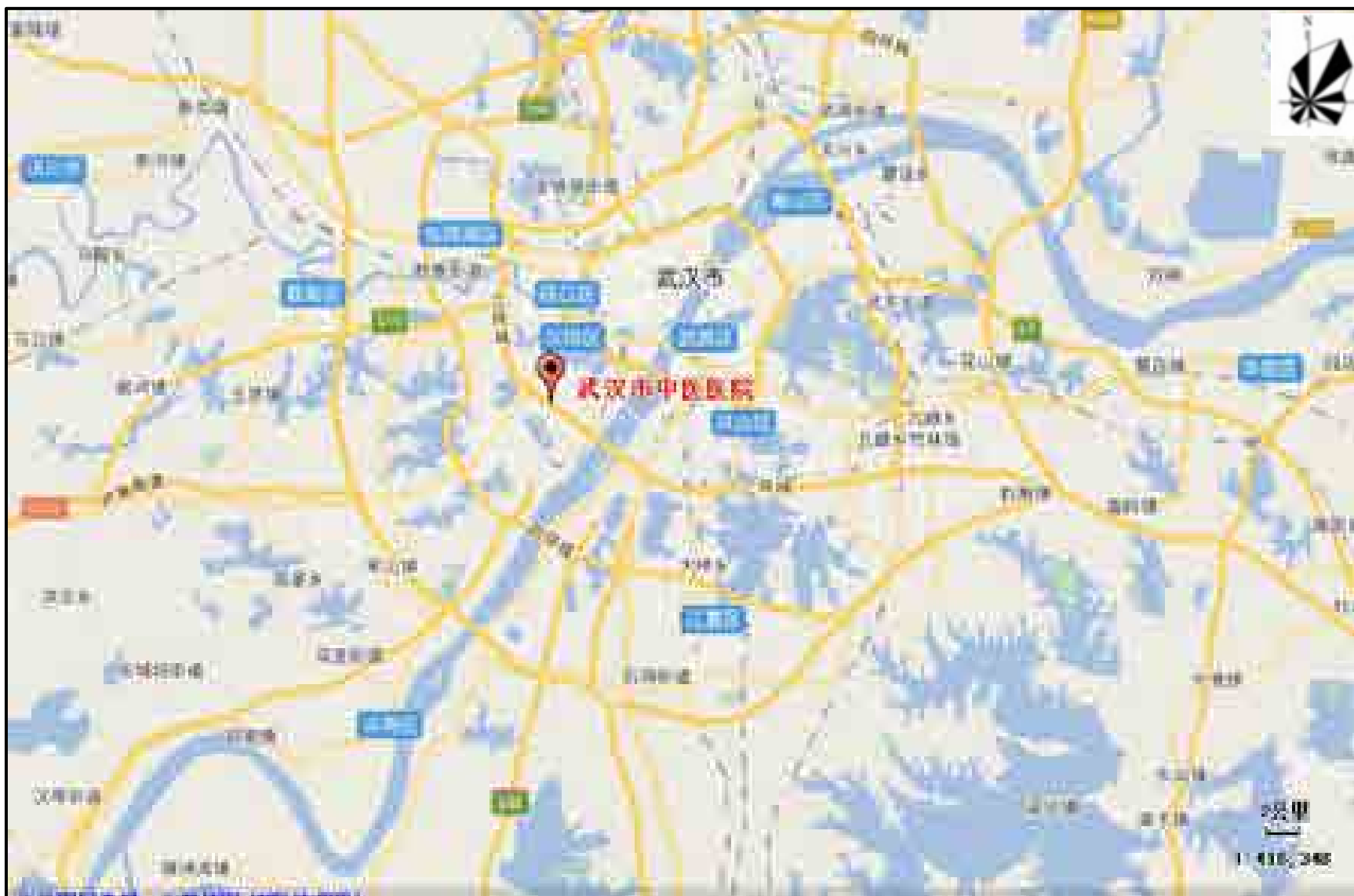
附图 5 项目验收阶段内部雨、污排水管布置及环保设施布置图

附图 6 项目所在区域市政污水收集管网布置图

附图 7 医院验收监测布点图

附图 8 项目污物流路线图

附图 9 项目现场照片



附图 1 项目地理位置图



附图2 项目周边环境关系图



附图4 项目环评阶段内部雨、污水排水管布置图



附图5 项目验收阶段内部雨、污排水管布置及环保设施布置图

武汉市污水收集与处理专项规划

太子湖污水系统



比例尺 1:5000

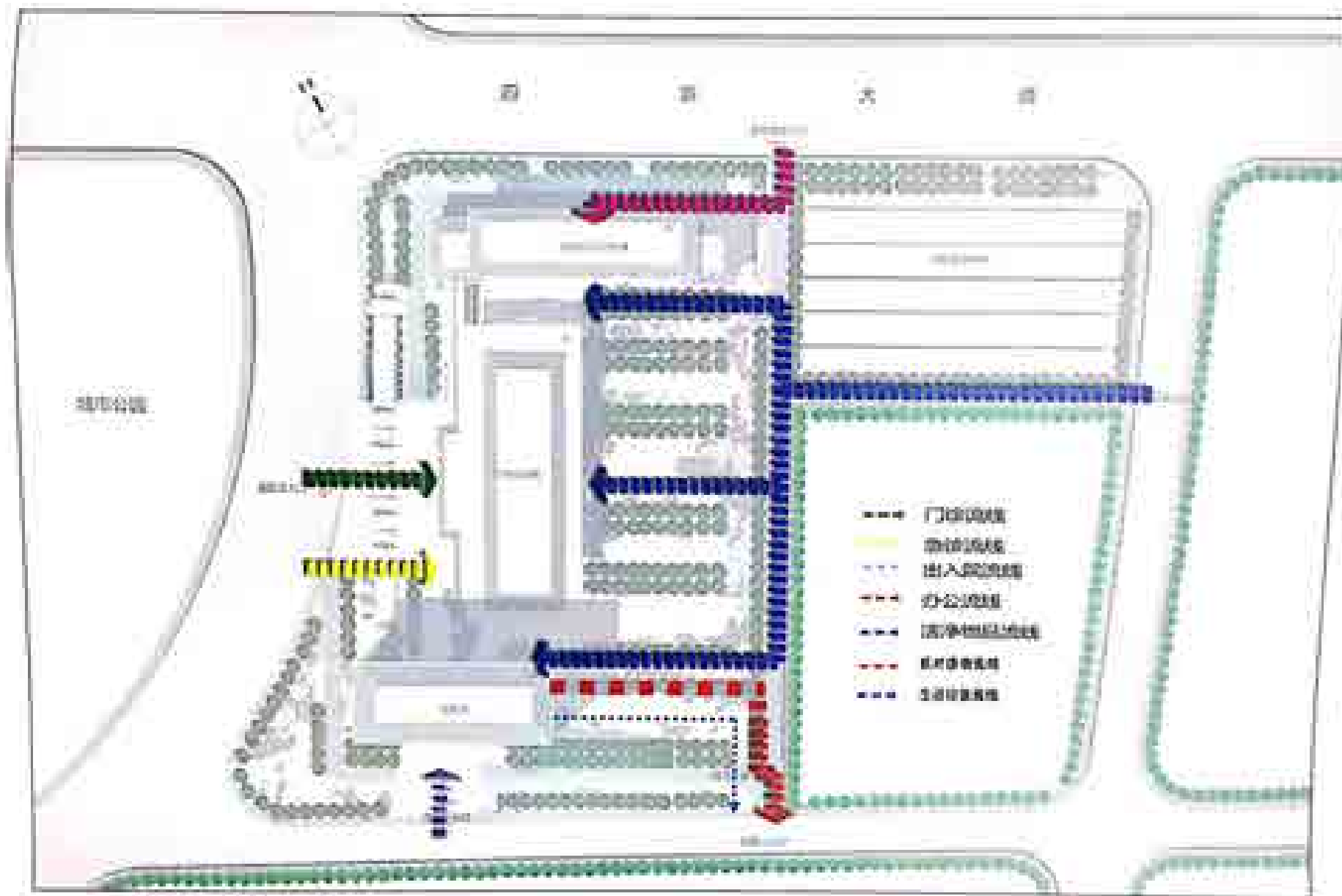
图例

- 现状污水管
- 规划污水主干管
- 规划污水支管
- 规划污水收集管
- 规划污水提升站
- 规划污水处理厂
- 内环线外环线

附图 6 项目所在区域市政污水收集管网布置及污水处理厂收水范围图



附图7 医院验收监测布点图



附图 8 项目污物流路线图



门诊大楼



住院部大楼



综合楼项目西侧道路



西北侧地上停车场和临时食堂



东南侧市残疾人服务中心



西侧公园



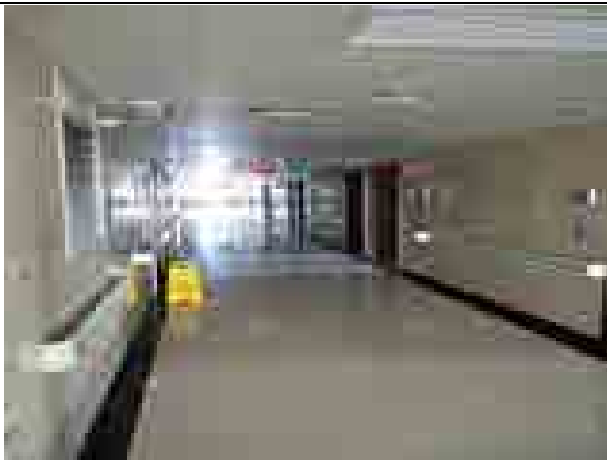
南侧住宅区



项目东侧道路



项目北侧



项目内部



项目内部消防设施



项目内部消防设施



项目西侧凤凰环路



医疗废物暂存间



可回收废物及有害垃圾暂存间



水泵房隔声门



冷却机组



备用柴油发电机房

		
<p>污水总排口</p>	<p>临时食堂</p>	<p>垃圾收集箱</p>
		
<p>雨水总排口</p>	<p>锅炉排气筒</p>	<p>污水总排口</p>

附图9 项目现状照片

